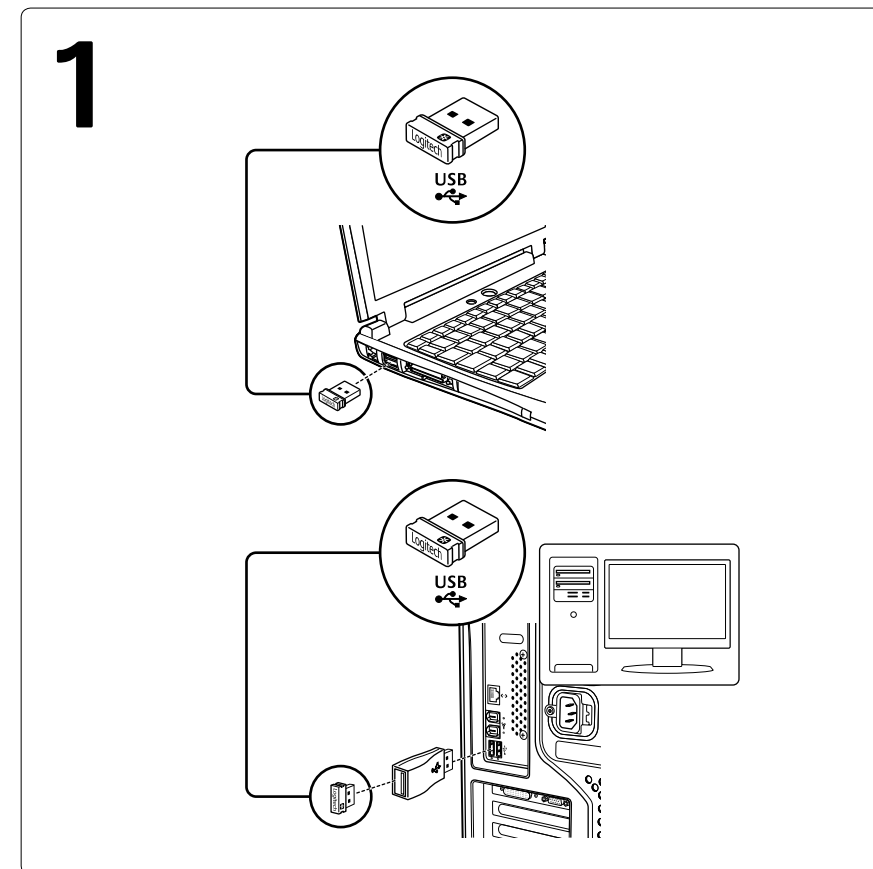
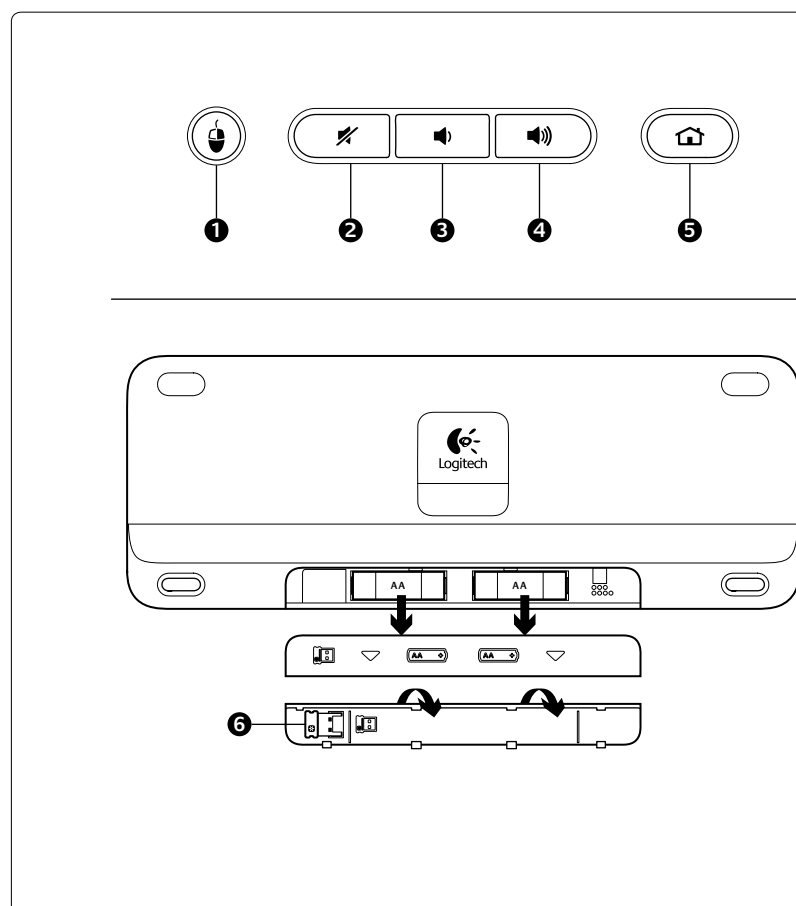
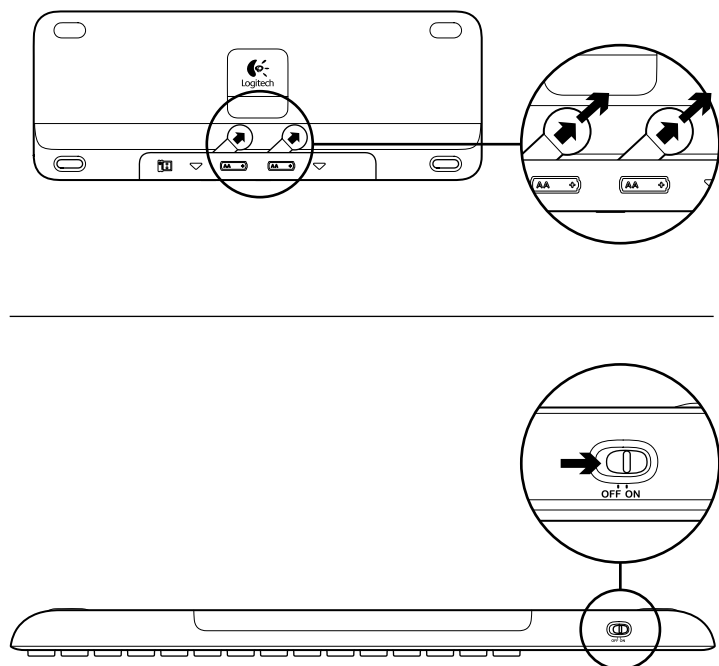


Getting started with Logitech® Wireless Touch Keyboard K400



2



English

Features

Hotkeys

1. Left mouse click
2. Mute
3. Volume down
4. Volume up
5. Internet home

Battery compartment

6. Nano receiver storage

Deutsch

Funktionen

Sondertasten

1. Linker Mausklick
2. Stumm
3. Leiser
4. Lauter
5. Internet-Startseite

Batteriefach

6. Nano-Empfängerfach

Français

Fonctions

Touches de raccourci

1. Bouton gauche de la souris
2. Muet
3. Volume -
4. Volume +
5. Page d'accueil Internet

Compartment des piles

6. Boîtier du nano-récepteur

Italiano

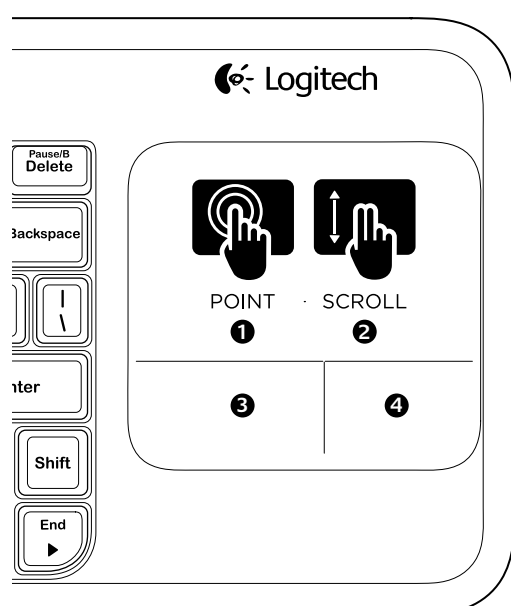
Caratteristiche

Tasti dedicati

1. Clic con il pulsante sinistro
2. Disattivazione del volume
3. Riduzione del volume
4. Aumento del volume
5. Pagina iniziale Internet

Vano batterie

6. Alloggiamento del ricevitore Nano



English

Touchpad gestures

Point and scroll

1. Point and slide one finger anywhere on the touchpad to move the screen pointer.
2. Scroll with two fingers, up or down.

Left and right click

3. Press for left mouse click.*
4. Press for right mouse click.

*You can also tap the touchpad surface to perform a click. To disable touchpad tap, press the Fn-key plus the left mouse button. To re-enable touchpad tap, press the Fn-key plus the left mouse button again.

Tips for a personalized experience!

To adjust your touchpad experience, download and install software from www.logitech.com/support/K400. The software allows you to modify the speed of the on-screen pointer, adjust scrolling, and disable touchpad tap.

Deutsch

Touchpad-Gesten

Zeigen und scrollen

1. Zeigen Sie mit einem Finger auf eine beliebige Stelle auf dem Touchpad und streichen Sie darüber, um den Mauszeiger am Bildschirm zu bewegen.
2. Scrollen Sie mit zwei Fingern nach oben oder unten.

Links- und Rechtsklick

3. Drücken Sie hier für einen linken Mausklick.*
4. Drücken Sie hier für einen rechten Mausklick.

* Sie können auch auf die Touchpad-Oberfläche tippen, um zu klicken. Um die Tippfunktion des Touchpads zu deaktivieren, drücken Sie die Fn-Taste und die linke Maustaste. Um die Tippfunktion des Touchpads wieder zu aktivieren, drücken Sie erneut die Fn-Taste und die linke Maustaste.

Tipps für eine optimale Nutzung

Um Ihre Touchpad-Einstellungen individuell anzupassen, laden Sie die Software unter www.logitech.com/support/K400 herunter und installieren Sie sie. Mit der Software können Sie die Geschwindigkeit des Mauszeigers am Bildschirm sowie die Scroll-Funktion anpassen und die Tipp-Funktion des Touchpads deaktivieren.

Français

Gestes de contrôle du touchpad

Pointer et faire défiler

1. Pointez et glissez un doigt à n'importe quel endroit du touchpad pour déplacer le pointeur à l'écran.
2. Défilez vers le haut ou vers le bas en utilisant deux doigts.

Cliquer avec le bouton droit et le bouton gauche

3. Appuyez pour cliquer avec le bouton gauche de la souris.*
4. Appuyez pour cliquer avec le bouton droit de la souris.

*Vous pouvez également cliquer en tapant brièvement sur la surface du touchpad. Pour désactiver la commande de pression (Tapoter) du pavé tactile, appuyez sur la touche Fn et le bouton gauche de la souris. Pour réactiver la commande de pression, appuyez à nouveau sur la touche Fn et le bouton gauche de la souris.

Conseils pour personnaliser votre clavier:

Pour adapter le fonctionnement du touchpad à vos besoins, téléchargez et installez le logiciel à partir du site www.logitech.com/support/K400. Le logiciel vous permet de modifier la vitesse du pointeur à l'écran, d'ajuster le défilement et de désactiver le touchpad.

Italiano

Movimenti per il touchpad

Puntamento e scorrimento

1. Puntare e far scivolare il dito ovunque sul touchpad per spostare il puntatore visualizzato sullo schermo.
2. Scorrere con due dita, verso l'alto o verso il basso.

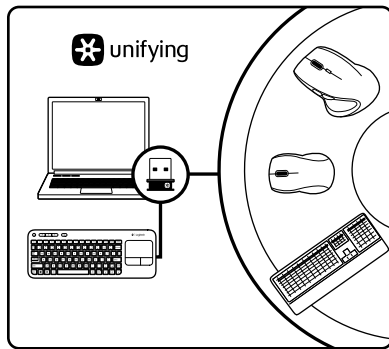
Clic con il pulsante destro o sinistro

3. Premere per fare clic con il pulsante sinistro.*
4. Premere per fare clic con il pulsante destro.

* È possibile fare clic anche toccando leggermente la superficie del touchpad. Per disattivare la risposta del touchpad al tocco, premere il tasto Fn e il pulsante sinistro del mouse. Per riattivare la risposta del touchpad al tocco, premere di nuovo il tasto Fn e il pulsante sinistro del mouse.

Suggerimenti per la personalizzazione

Per personalizzare il funzionamento del touchpad, scaricare e installare il software da www.logitech.com/support/K400. Il software consente di regolare lo scorrimento, modificare la velocità del puntatore visualizzato sullo schermo e disattivare il touchpad.



English

The Logitech® Unifying receiver

Plug it. Forget it. Add to it.

Your new Logitech product ships with a Logitech Unifying receiver. Did you know you can add a compatible Logitech wireless device that uses the same receiver as your current Logitech Unifying product?

Are you Unifying-ready?

If you have a Logitech wireless device that's Unifying-ready, you can pair it with additional Unifying devices. Just look for the orange Unifying logo on the new device or its packaging. Build your ideal combo. Add something. Replace something. It's easy, and you'll use only one USB port for up to six devices.

Getting started is easy

If you're ready to pair your device(s) via Unifying, here's what you need to do:

1. Make sure your Unifying receiver is plugged in.
2. If you haven't already, download the Logitech® Unifying software from www.logitech.com/unifying.
3. Start the Unifying software* and follow the onscreen instructions to pair the new wireless device with your existing Unifying receiver.

*Go to Start / All Programs / Logitech / Unifying / Logitech Unifying Software

Deutsch

Der Logitech® Unifying-Empfänger

Empfänger anschließen. Eingesteckt lassen. Geräte hinzufügen.

Im Lieferumfang Ihres neuen Logitech-Produkts ist ein Logitech Unifying-Empfänger enthalten. Wussten Sie schon, dass Sie ein kompatibles kabelloses Logitech-Gerät über denselben Empfänger hinzufügen können, den Ihr aktuelles Logitech Unifying-Produkt verwendet?

Sind Sie bereit für Unifying?

Wenn Sie ein kabelloses Logitech-Gerät haben, das die Unifying-Technologie unterstützt, können Sie es mit anderen Unifying-Geräten pairen. Achten Sie auf das orangefarbene Unifying-Logo auf dem neuen Gerät oder der Verpackung. Stellen Sie Ihre ideale Kombination zusammen. Fügen Sie ein Gerät hinzu. Ersetzen Sie ein anderes. Die Einrichtung ist unkompliziert und Sie benötigen nur einen USB-Anschluss für bis zu sechs Geräte.

Es ist ganz einfach

Wenn Sie eines oder mehrere Geräte über Unifying einrichten möchten, führen Sie folgende Schritte aus:

1. Vergewissern Sie sich, dass Ihr Unifying-Empfänger eingesteckt ist.
2. Laden Sie die Logitech® Unifying-Software unter www.logitech.com/unifying herunter, wenn Sie dies nicht bereits getan haben.
3. Starten Sie die Unifying-Software* und folgen Sie den Anweisungen auf dem Bildschirm, um das neue kabellose Gerät mit Ihrem vorhandenen Unifying-Empfänger zu verbinden.

* Wählen Sie „Start/Programme/Logitech/Unifying/Logitech Unifying Software“.

Français

Récepteur Logitech® Unifying

Branchez-le. Oubliez-le. Ajoutez des dispositifs.

Votre nouveau produit Logitech est livré avec un récepteur Logitech Unifying. Saviez-vous qu'il est possible d'ajouter un dispositif Logitech sans fil compatible utilisant le même récepteur que votre produit Logitech Unifying actuel?

Etes-vous compatible Unifying?

Si vous possédez un dispositif Logitech sans fil compatible Unifying, vous pouvez l'associer à d'autres dispositifs Unifying. Recherchez la présence du logo orange Unifying sur le nouveau dispositif ou son emballage. Créez votre combinaison parfaite. Ajoutez un dispositif. Remplacez-en un. C'est très simple, et vous pouvez utiliser un seul port USB pour six dispositifs.

L'installation est très facile.

Si vous êtes prêt à associer vos dispositifs en utilisant le récepteur Unifying, voici comment procéder:

1. Vérifiez que le récepteur Unifying est correctement branché.
2. Si ce n'est déjà fait, téléchargez le logiciel Logitech® Unifying à partir du site www.logitech.com/unifying.
3. Lancez le logiciel Unifying* et suivez les instructions à l'écran pour coupler le nouveau dispositif sans fil au récepteur Unifying existant.

* Cliquez sur Démarrer / Tous les programmes / Logitech / Unifying / Logiciel Logitech Unifying

Italiano

Ricevitore Logitech® Unifying

Collega. Dimentica. Aggiungi.

Il prodotto Logitech viene fornito con un ricevitore Logitech Unifying. È possibile aggiungere un dispositivo wireless compatibile facendo in modo che utilizzi lo stesso ricevitore del prodotto Logitech Unifying attuale.

Si utilizzano altri dispositivi che supportano la tecnologia Unifying?

Se si dispone di un dispositivo wireless Logitech compatibile con Unifying, è possibile utilizzarlo insieme ad altri dispositivi Unifying. Verificare se sul dispositivo oppure sulla confezione è presente il logo arancione Unifying. È possibile crea una combinazione ideale aggiungendo e sostituendo dispositivi. È facile, e con una sola porta USB si possono utilizzare fino a sei dispositivi.

È facile iniziare

Seguire i passaggi successivi per eseguire il pairing dei dispositivi tramite Unifying:

1. Verificare che il ricevitore Unifying sia collegato.
2. Se necessario, scaricare il software Logitech® Unifying da www.logitech.com/unifying.
3. Avviare il software Unifying* e seguire le istruzioni visualizzate per eseguire il pairing del nuovo dispositivo wireless e del ricevitore Unifying esistente.

*Accedere a Start > Programmi > Logitech > Unifying > Logitech Unifying Software

English

Help with setup

- Is the keyboard powered on?
- Power Off and power On the keyboard.
- Is the Unifying receiver securely plugged into a computer USB port? Try changing USB ports.
- If the Unifying receiver is plugged into a USB hub, try plugging it directly into a USB port on your computer.
- Did you pull the battery tab? Check the orientation of the batteries inside the keyboard, or replace the two AA alkaline batteries.
- Remove metallic objects between the keyboard and its Unifying receiver.
- Try moving the Unifying receiver to a USB port closer to the keyboard.
- Try reconnecting the keyboard and Unifying receiver using the Logitech Unifying software (Refer to the Unifying section in this guide.)

Deutsch

Probleme bei der Einrichtung?

- Ist die Tastatur eingeschaltet?
- Ein- und Ausschalten der Tastatur.
- Ist der Unifying-Empfänger fest in einen USB-Anschluss Ihres Computers eingesteckt? Verwenden Sie einen anderen USB-Anschluss.
- Wenn der Unifying-Empfänger an einen USB-Hub angeschlossen ist, stecken Sie ihn direkt in einen USB-Anschluss des Computers ein.
- Haben Sie den Batteriestreifen abgezogen? Überprüfen Sie die Ausrichtung der Batterien in der Tastatur oder tauschen Sie die zwei Alkalibatterien vom Typ AA aus.
- Entfernen Sie metallische Gegenstände zwischen der Tastatur und dem Unifying-Empfänger.
- Stecken Sie den Unifying-Empfänger in einen USB-Anschluss, der sich näher bei der Tastatur befindet.
- Haben Sie den Schutzstreifen der Batterien herausgezogen? Überprüfen Sie die Ausrichtung der Batterien in der Tastatur oder tauschen Sie die zwei Alkalibatterien vom Typ AA aus.

Français

Aide pour la configuration

- Le clavier est-il sous tension?
- Eteignez le clavier et rallumez-le.
- Le récepteur Unifying est-il correctement branché sur un port USB de l'ordinateur? Réessayez en changeant de port USB.
- Si le récepteur Unifying est branché sur un hub USB, branchez-le directement sur un port USB de l'ordinateur.
- Avez-vous retiré la languette de protection? Vérifiez l'orientation des piles dans le clavier ou remplacez les deux piles alcalines AA.
- Retirez tout objet métallique se trouvant entre le clavier et le récepteur Unifying.
- Essayez de brancher le récepteur Unifying dans un port USB plus proche du clavier.
- Essayez de reconnecter le clavier et le récepteur Unifying à l'aide du logiciel Logitech Unifying (reportez-vous à la section Unifying de ce guide).

Italiano

Problemi di installazione

- Verificare che la tastiera sia accesa.
- Spegner e accendere la tastiera.
- Verificare che il ricevitore Unifying sia collegato correttamente a una porta USB. Provare a utilizzare un'altra porta USB.
- Se il ricevitore Unifying è collegato a un hub USB, provare a collegarlo direttamente al computer.
- La linguetta di protezione delle batterie è stata rimossa? Verificare la polarità delle batterie all'interno della tastiera oppure sostituire le due batterie alcaline AA.
- Rimuovere eventuali oggetti metallici presenti tra tastiera e ricevitore Unifying.
- Spostare il ricevitore Unifying su un'altra porta USB più vicina alla tastiera.
- Connettere nuovamente la tastiera e il ricevitore Unifying utilizzando il software Logitech Unifying (consultare la sezione Unifying del presente manuale).



What do you think? Ihre Meinung ist gefragt. Qu'en pensez-vous? Cosa ne pensi?

Please take a minute to tell us. Thank you for purchasing our product.

Bitte nehmen Sie sich etwas Zeit, um ein paar Fragen zu beantworten. Vielen Dank, dass Sie sich für unser Produkt entschieden haben.

Prenez quelques minutes pour nous faire part de vos commentaires. Vous venez d'acheter ce produit et nous vous en remercions.

Dedicaci qualche minuto del tuo tempo e inviaci un commento. Grazie per avere acquistato questo prodotto.

www.logitech.com/ithink

www.logitech.com/support



België/Belgique	Dutch: +32-(0)2 200 64 44; French: +32-(0)2 200 64 40	South Africa	0800 981 089
Česká Republika	+420 239 000 335	Suomi	+358-(0)9 725 191 08
Danmark	+45-38 32 31 20	Sverige	+46-(0)8-501 632 83
Deutschland	+49-(0)69-51 709 427	Türkiye	00800 44 882 5862
España	+34-91-275 45 88	United Arab Emirates	8000 441-4294
France	+33-(0)1-57 32 32 71	United Kingdom	+44-(0)203-024-81 59
Ireland	+353-(0)1 524 50 80	European, Mid. East., & African Hq. Morges, Switzerland	English: +41-(0)22 761 40 25 Fax: +41-(0)21 863 54 02
Italia	+39-02-91 48 30 31	Eastern Europe	English: 41-(0)22 761 40 25
Magyarország	+36 (1) 777-4853	United States	+1 646-454-3200
Nederland	+31-(0)-20-200 84 33	Argentina	+0800 555 3284
Norge	+47-(0)24 159 579	Brasil	+0800 891 4173
Österreich	+43-(0)1 206 091 026	Canada	+1-866-934-5644
Polska	00800 441 17 19	Chile	+1230 020 5484
Portugal	+351-21-415 90 16	Latin America	+1 800-578-9619
Россия	+7(495) 641 34 60	Mexico	+001 800 578 9619
Schweiz/Suisse	D +41-(0)22 761 40 12		
Svizzera	F +41-(0)22 761 40 16 I +41-(0)22 761 40 20 E +41-(0)22 761 40 25		

www.logitech.com

